

XVII Encontro de Jovens Pesquisadores da UCS

Bolsa ETT

ZONEAMENTO AMBIENTAL COMO FERRAMENTA DE APOIO À DECISÃO NO PLANEJAMENTO AMBIENTAL

Fernanda de Lemos Ramos, Vania Elisabete Schneider (orientadora), Gisele Cemin (co-orientadora)

E-mail: flramos@ucs.br

INTRODUÇÃO

Os mapas tem sido utilizados historicamente como fonte primária de informação representando de forma gráfica o registro e análise de determinada paisagem, constituindo suporte para o planejamento. Deste modo, o Zoneamento Ambiental representa a espacialização da questão ambiental, levando em conta as dimensões natural e sócio-econômica, buscando a compatibilização entre o desenvolvimento econômico e qualidade ambiental. Constitui uma ferramenta de planejamento e gestão do ambiente, caracterizado pelo ordenamento, em áreas homogêneas, de zonas que possuem o mesmo potencial de uso ambiental.

OBJETIVO

Elaborar um Zoneamento Ambiental para o município de Campestre da Serra/RS, mostrando as atividades que podem ou não ser desenvolvidas, através da utilização de material cartográfico, imagem de satélite e informações complementares.

METODOLOGIA

A figura 1 apresenta o fluxograma metodológico utilizado para a caracterização ambiental e elaboração do Zoneamento Ambiental para o município de Campestre da Serra.

RESULTADOS

A figura 2 mostra os mapas gerados na fase de diagnóstico e a figura 3 mostra o mapa de Zoneamento Ambiental.

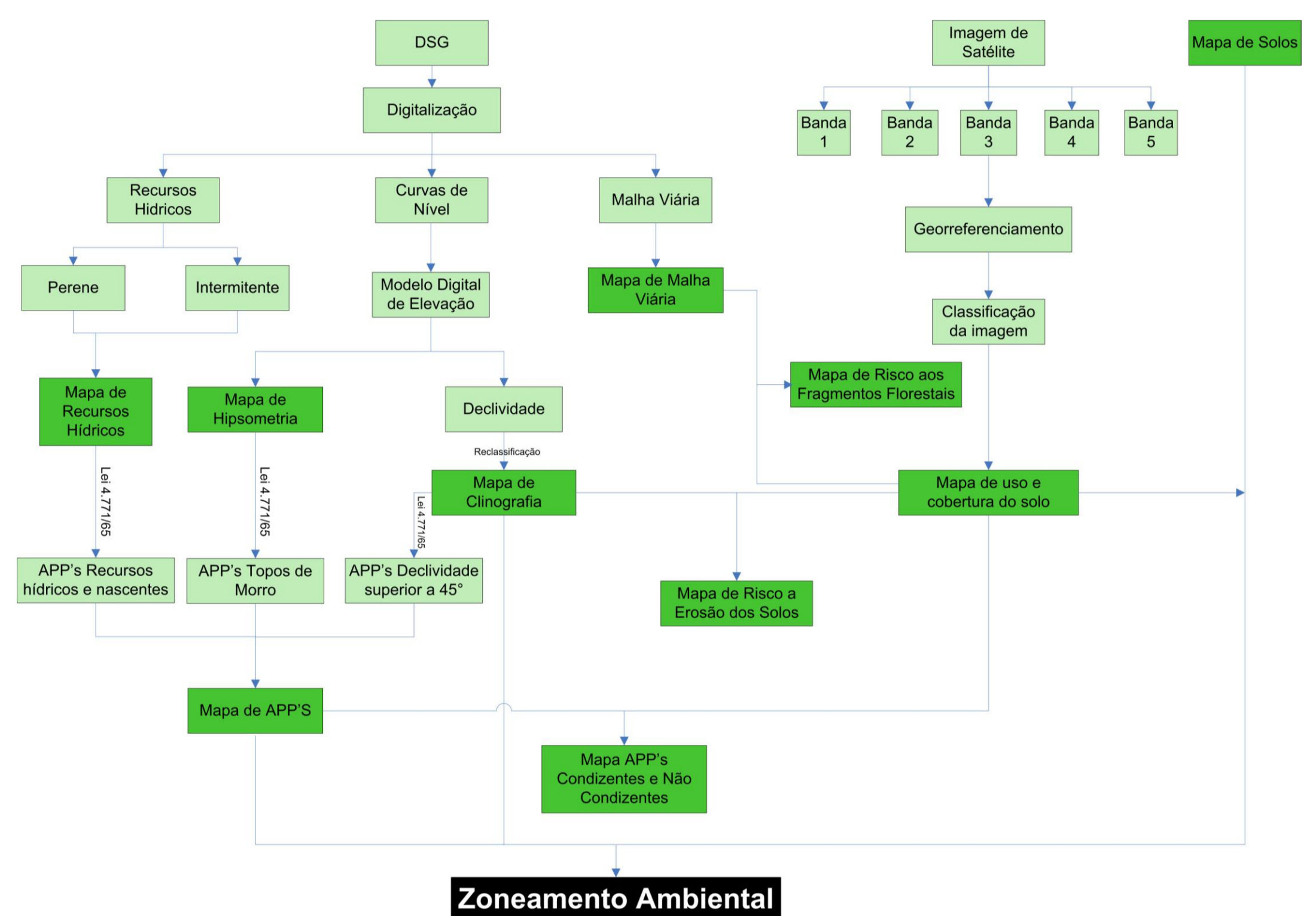


Figura 1: Fluxograma da metodologia utilizada.

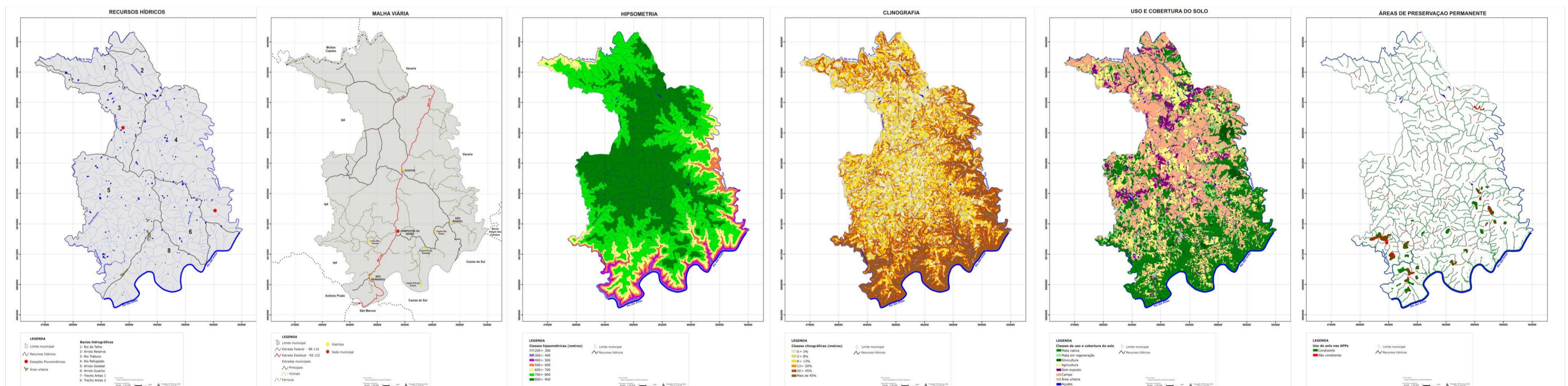


Figura 2: Mapas elaborados.

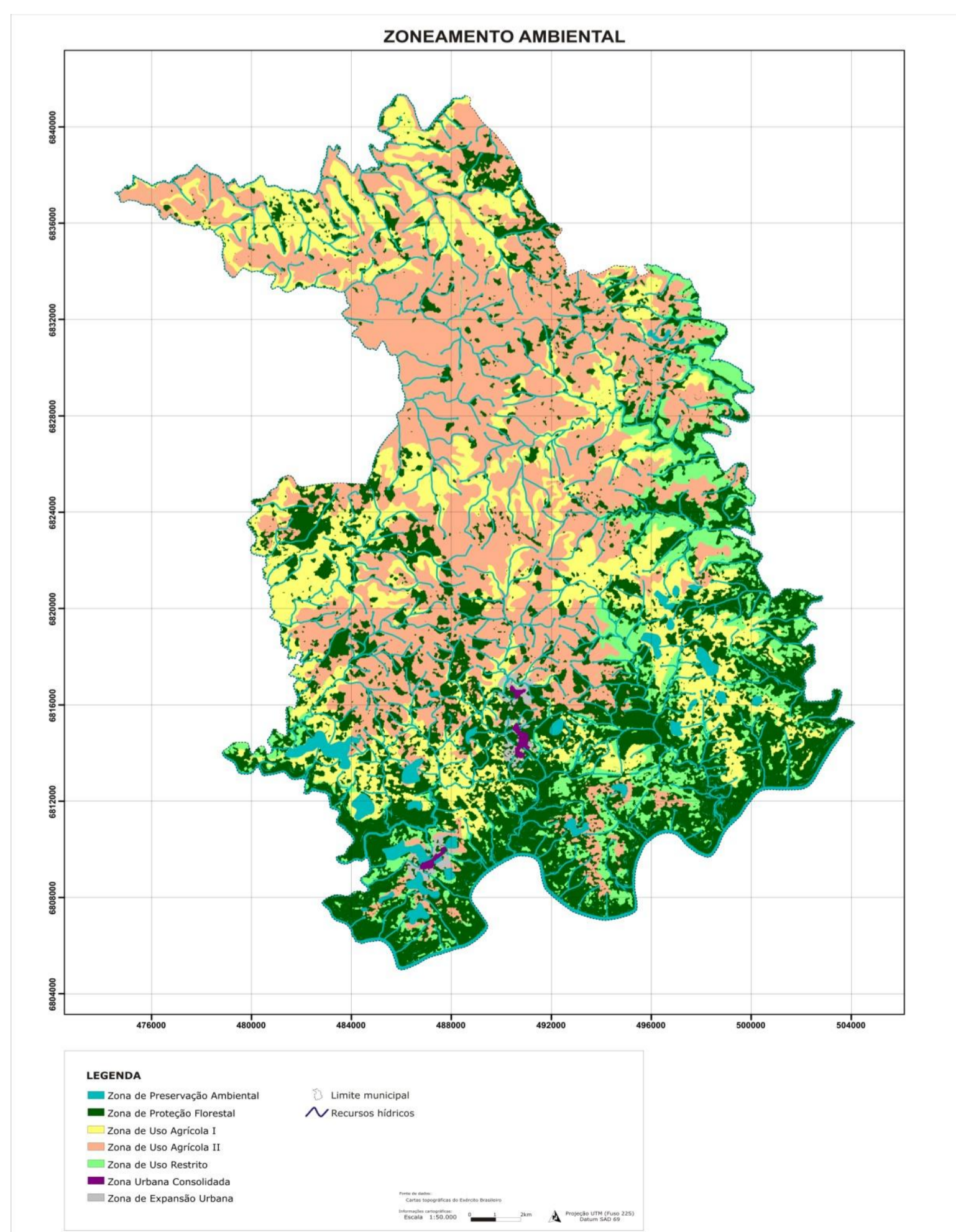


Figura 3: Zoneamento Ambiental.

CONSIDERAÇÕES FINAIS

O Zoneamento Ambiental (ZA) é o produto mais importante do Plano Ambiental. Deve subsidiar a geração de programas para operacionalizar estratégias e soluções com vistas a minimização e a prevenção dos impactos. É caracterizado pelo ordenamento do município em zonas com o mesmo potencial de uso ambiental.

No município estudado, foram definidas 7 zonas de planejamento, como seguem: Zona de Preservação Ambiental, Zona de Proteção Florestal, Zonas de Uso Agrícola I e II, Zona de Uso Restrito, Zona Urbana Consolidada e Zona de Expansão Urbana.